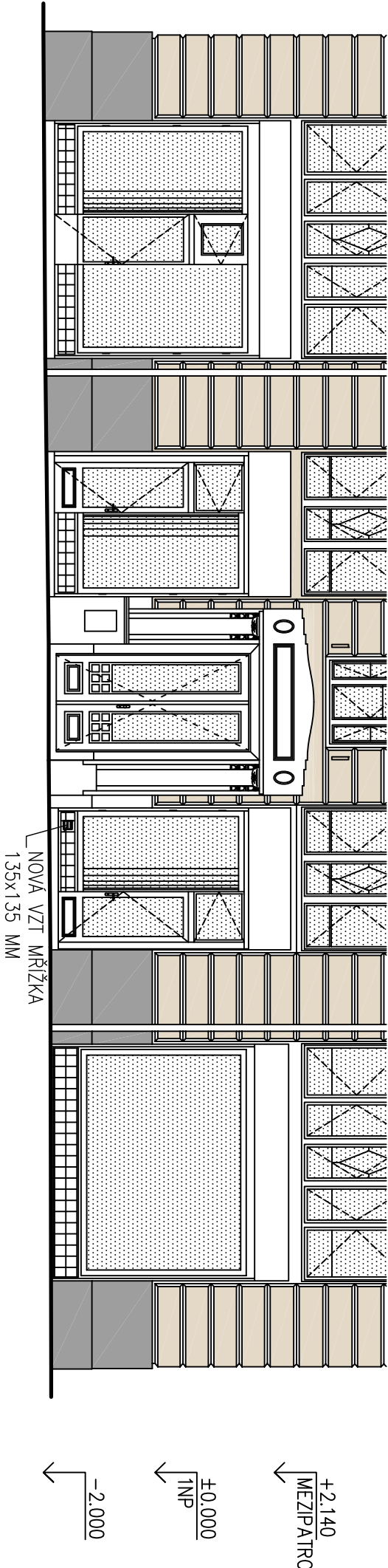
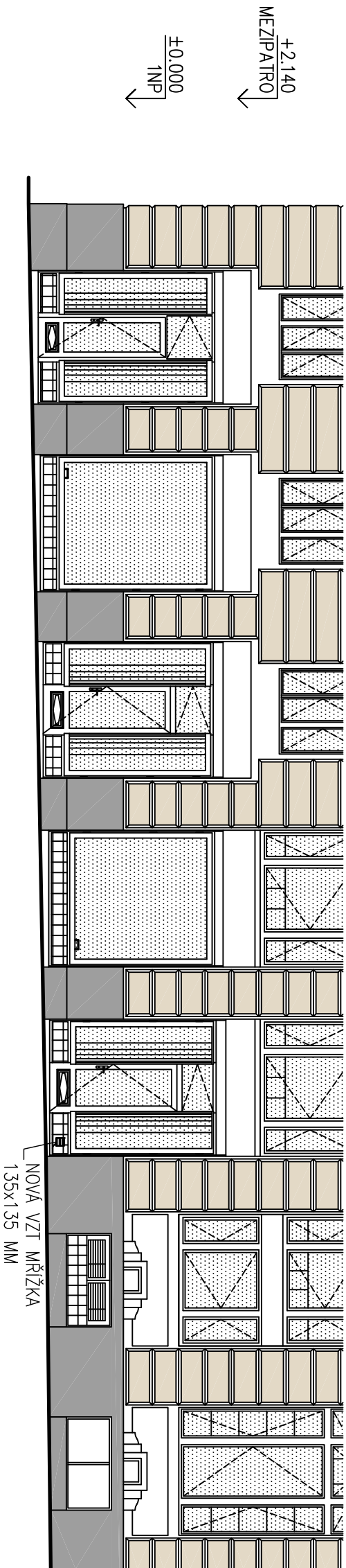


TECHNICKÉ POHLEDY - NÁVRH M 1 : 100

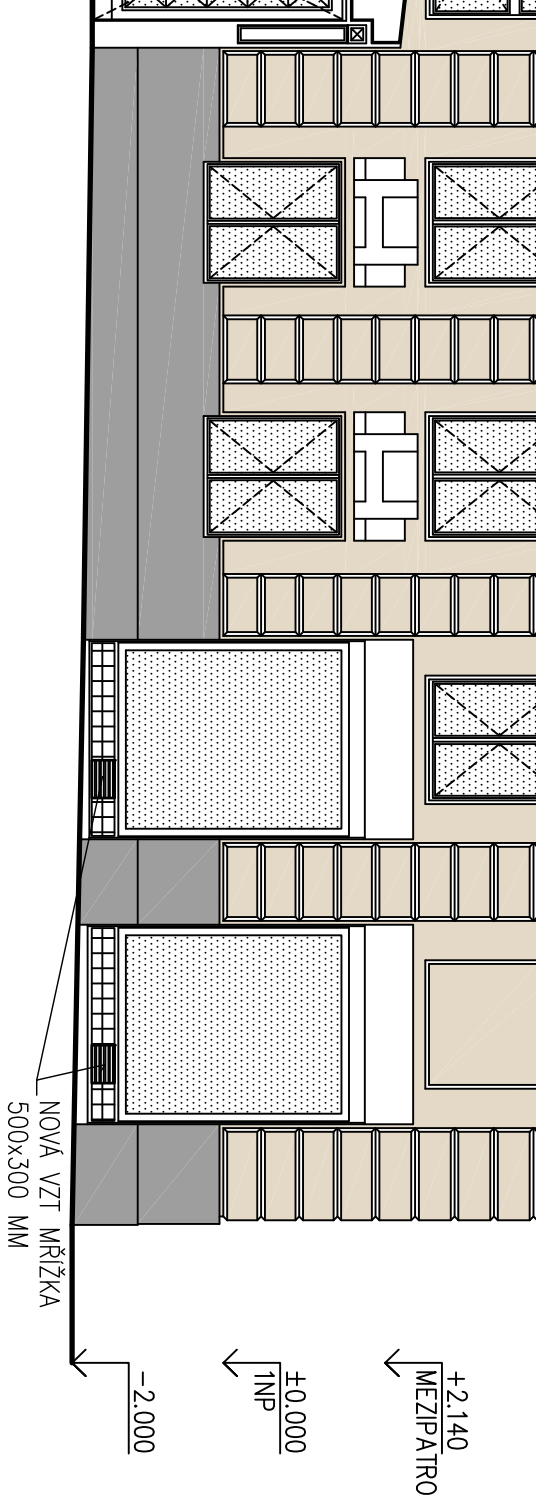
POHLED ZÁPADNÍ M 1 : 100



POHLED SEVERNÍ M 1 : 100



POHLED VÝCHODNÍ M 1 : 100



POZNÁMKY:

- ÚROVEŇ PODLAHY 1NP č.p. 139 A 140 ±0,000 (VSTUPNÍ HALA) = 245,354 M.N.M. BPV
- ÚROVEŇ PODLAHY 1.PP –4,630 M (VÝŠKOVÉ ÚROVNĚ PODLAH BUDOU ODMEŘENY OD STÁJMÁJICHO SCHODIŠTĚ)
- ÚROVEŇ PODLAHY 2.PP –8,120 M (VÝŠKOVÉ ÚROVNĚ PODLAH BUDOU ODMEŘENY OD STÁJMÁJICHO SCHODIŠTĚ)
- NEDILNOU SOUČÁSTÍ STAVEBNÍ ČÁSTI DOKUMENTACE JSOU I OSTATNÍ DÍLY DOKUMENTACE (STATIKA, POŽÁRNĚ BEZPEČNOSTNÍ ŘEŠENÍ, APOD.)
- VŠECHNY PAMÁTKOVÉ HODNOTNÉ KONSTRUKCE BUDOU V PRŮBĚHU REALIZACE STAVBY OCHRANĚNY TAKOVÝM ZPŮSOBEM, ABY NEDOŠLO K JEJICH POŠKOZENÍ NEBO ZTRATĚ (NAPŘ. POLOŽENÍM GEOTEXTILIÍ, OBEDNĚNÍM HODNOTNÝCH ARCH. A ŘEMESLNÝCH PRVKŮ DŘEVĚNÝCH BEDNĚNÍM APOD.). JEDNÁ SE ZEJMÉNA O PŮVODNÍ VPLNĚ OTVORŮ, KERAMICKÉ DLAŽBY, APOD.) A DALŠÍ KONSTRUKCE A PRVKY.
- V PŘÍPADĚ PROVADĚNÍ REPLIK NĚKTERÝCH KONSTRUKCÍ NEBO NOVÝCH KONSTRUKČNÍCH DETAILŮ STAVBY BUDOU PŘED ZAHÁJENÍM REALIZACE VZORKY TĚCHTO KONSTRUKCÍ A VÝROBKŮ KONZULTOVANY S PAMÁTKÁŘI !!!
- V PŘÍPADĚ NESROVNALOSTI MEZI PROJEKTOVOU DOKUMENTACÍ A SE ZJIŠTĚNÝM SKUTEČNÝM STAVEM JE NUTNO KONTAKTOVAT PROJEKTANTA A ZALEŽITOST ŘEŠIT !!!
- V PRŮBĚHU REALIZACE STAVBY SE MOHOU OBJEVIT NOVÉ SKUTEČNOSTI, KTERÉ MOHOU OVVLIVNIT PŮVODNÍ ZÁMĚR ZAPRACOVANÝ DO DOKUMENTACE A PROTO JE NUTNÉ VŠECHNY TYTO PŘÍPADNÉ ZÁLEŽITOSTI NEPRODLENĚ KONZULTOVAT S PROJEKTANTEM.
- PŘI VEŠKERÝCH BOURACÍCH PRÁCECH BUDE ZAJIŠTĚNO PODEPŘENÍ DOTČENÝCH NOSNÝCH KONSTRUKCÍ.
- PROSTUPY JEDNOTLIVÝCH PROFESÍ (ELEKTRO SILNOPROUD A SLABOPROUD, KANALIZACE, VODA, VYTÁPĚNÍ, VZDUCHOTECHNIKA APOD.) JE NUTNO KONZULTOVAT PŘED JEJICH PROVADĚNÍM
- PŘED OBJEDNÁNÍM PODLAHOVÝCH KRYTIN, KERAMICKÝCH OBKLADŮ APOD. BUDE NA ZÁKLADĚ PŘEDLOŽENÝCH VZORKŮ INVESTOREM ODSOUHLAŠEN TVAR, BAREVNOST, ZPŮSOB POLOŽENÍ APOD.
- VEŠKERÉ ROZMĚRY PŘEKLADŮ, OTVORŮ APOD. NUTNO PŘED OBJEDNÁNÍM OVĚŘIT PŘÍMO NA STAVBĚ
- VEŠKERÉ PROSTUPY STĚNAMI ODEĎLUJÍCIMI RŮZNÉ POŽÁRNÍ ÚSEKY BUDOU PRO PROVEDENÍ INSTALACÍ OPATŘENY POŽÁRNÍM UOPÁVKAMI ČI MANŽETAMI.
- PŘI PROVADĚNÍ VÝSTAVBY VEŠKERÝCH KONSTRUKCÍ JE NUTNÉ POSTUPOVAT PODLE PLATNÝCH ČSN A TECHNOLOGICKÝCH PRAVIDEL, VČETNĚ PŘEDPISŮ BOZP.
- UKONČENÍ NENOSNÉHO VNITŘNÍHO ZDIVA U STROPŮ A OKOLNÍHO ZDIVA NUTNO PROVADĚT DLE ZÁSAD TECHNOLOGIE ZDĚNÍ VYDANÝCH VÝROBCEM STAVEBNÍCH ZDÍČICH MATERIÁLŮ

LEGENDA MATERIÁLŮ

- ☐ STÁVAJÍCÍ KONSTRUKCE A ZDIVO
- ☐ STÁVAJÍCÍ KLEMPŘÍSKÉ PRVKY
- ☐ STÁVAJÍCÍ "VITRAŽE" Z KOUŘOVÉHO SKLAD POD SOUČASNÝM VÝKLADCI

POZNÁMKY:

- ÚROVEŇ PODLAHY 1NP č.p. 139 A 140 ±0,000=245,354 M.N.M. BPV
- ÚROVEŇ PODLAHY 1P +2,140 M
- ÚROVEŇ PODLAHY 2NP +5,440 M
- ÚROVEŇ PODLAHY 3NP +9,325 M
- ÚROVEŇ PODLAHY 4NP +13,240 M
- ÚROVEŇ PODLAHY 5NP +17,175 M
- ÚROVEŇ PODLAHY 6NP +21,420 M
- STÁVAJÍCÍ SKLENĚNÉ VITRAŽE (SKLENĚNÉ PLOCHY Z KOUŘOVÉHO SKLA) V MÍSTECH NOVÝCH PROSTUPŮ VZDUCHOTECHNIKY, BUDOU DEMONOTOVANY. NOVÉ VÝDECHY VZDUCHOTECHNIKY USAZENY DO MÍST SKLENĚNÝCH VITRAŽÍ NAD CHODNIKEM. MEZI VZDUCHOTECHNICKÝMI VENKOVNÍMI ŽALUZIEMI BUDOU VRÁCENY ZPĚT UPRAVENÉ SKLENĚNÉ VITRAŽE. VZHLED VZDUCHOTECHNICKÉ ŽALUZIE BUDE PŘED JEJÍ VÝROBOU ODSOUHLAŠEN ZÁSTUPCI PAMÁTKOVÉ PĚČE.
- PŘESNÉ ZAMĚŘENÍ PROSTUPU NA MÍSTĚ. OBTÍŽNÁ MONTÁŽ NUTNO ZHOTOVIT ATYPICKÝ PRVEK PRO PŘECHOD I ŽALUZII POD VITRINU NA STOLPACI POTRUBÍ VEDENÉ V ANGLICKÉM DVORKU.

「 DATUM ZMĚNY POPIS ZMĚNY

HLAVNÍ ING. PROJEKTU	ZODP. PROJEKTANT	VYPRACOVAL	MĚŘÍTKO: 1 : 100
LIBOR KLUBAL, DIS.	ING. PAVEL TŮMA	LIBOR KLUBAL, DIS.	FORMAT: 4 A4
<i>Libor Klubal</i>	<i>Pavel Tůma</i>	<i>Libor Klubal</i>	DATUM: 03.03.2021
INVESTOR : KRÁLOVĚHRADSKÝ KRÁL, PIVOVARSKÉ NÁMĚSTÍ 1245, 500 03 HRADEC KRÁLOVÉ			
AKCE : GALERIE MODERNÍHO UMĚNÍ V HRADCI KRÁLOVÉ – STAVEBNÍ ÚPRAVY 1PP A 2PP			
No parcele: st.p.č. 149 (č.p. 140), 150 (č.p. 139) katastrální území: HRADEC KRÁLOVÉ			
D – DOKUMENTACE OBJEKTU D.1 STAVEBNÍ OBJEKTY D.1.1 SO 01 GALERIE D.1.1.1 ARCHITEKTONICKO STAVEBNÍ ŘEŠENÍ			EV. Č. AKCE 1700 09 20
DOKUMENTACE PRO PROVADĚNÍ STAVBY			Č. PARÉ
NÁZEV PŘÍLOHY : TECHNICKÉ POHLEDY – NÁVRH			ČÍSLO PŘÍLOHY D. 1. 1. 1. 20

ZPRACOVATEL:
INS spol. s r.o.
projektový a inženýrský atelier

Parkány 413
547 01 Náchod
Tel.: 491 422 226
ins atelier@insstudio.cz
www.insstudio.cz